



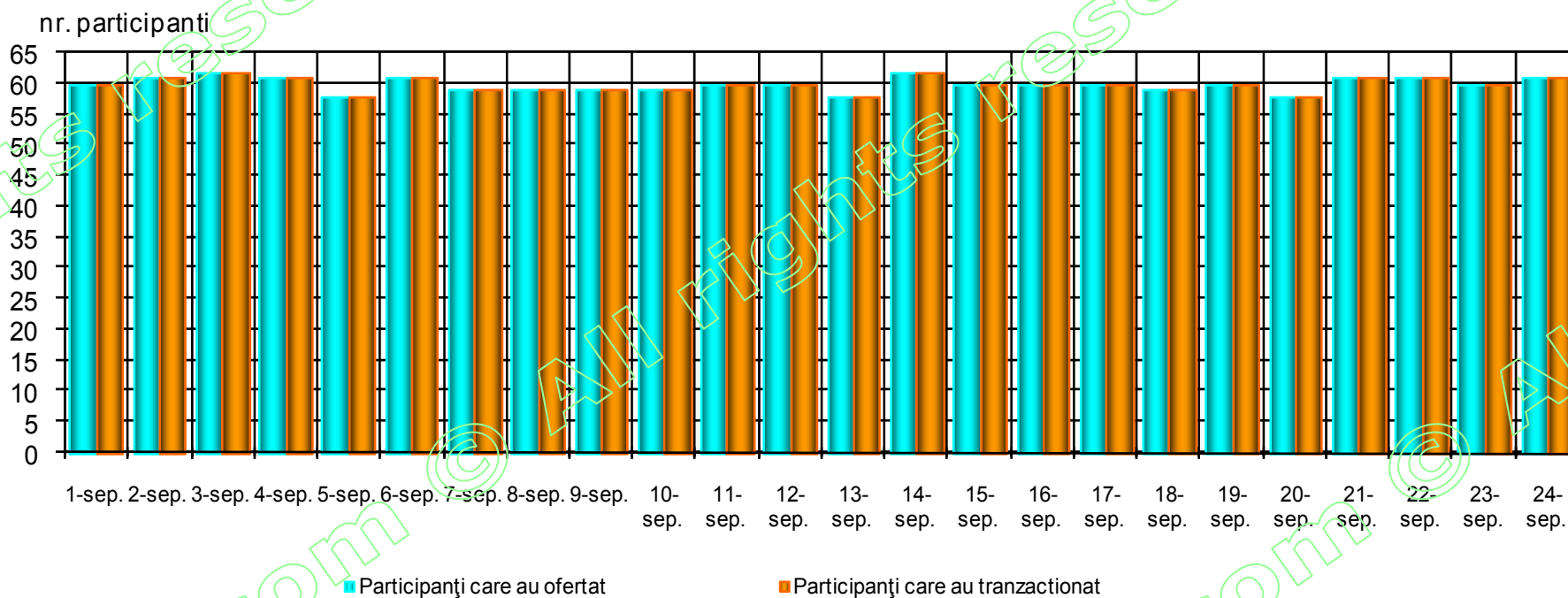
Funcționarea Pieței pentru Ziua Următoare

01 - 24 septembrie 2009





Numărul de participanți care au ofertat și tranzacționat pe PZU 01 - 24 septembrie 2009



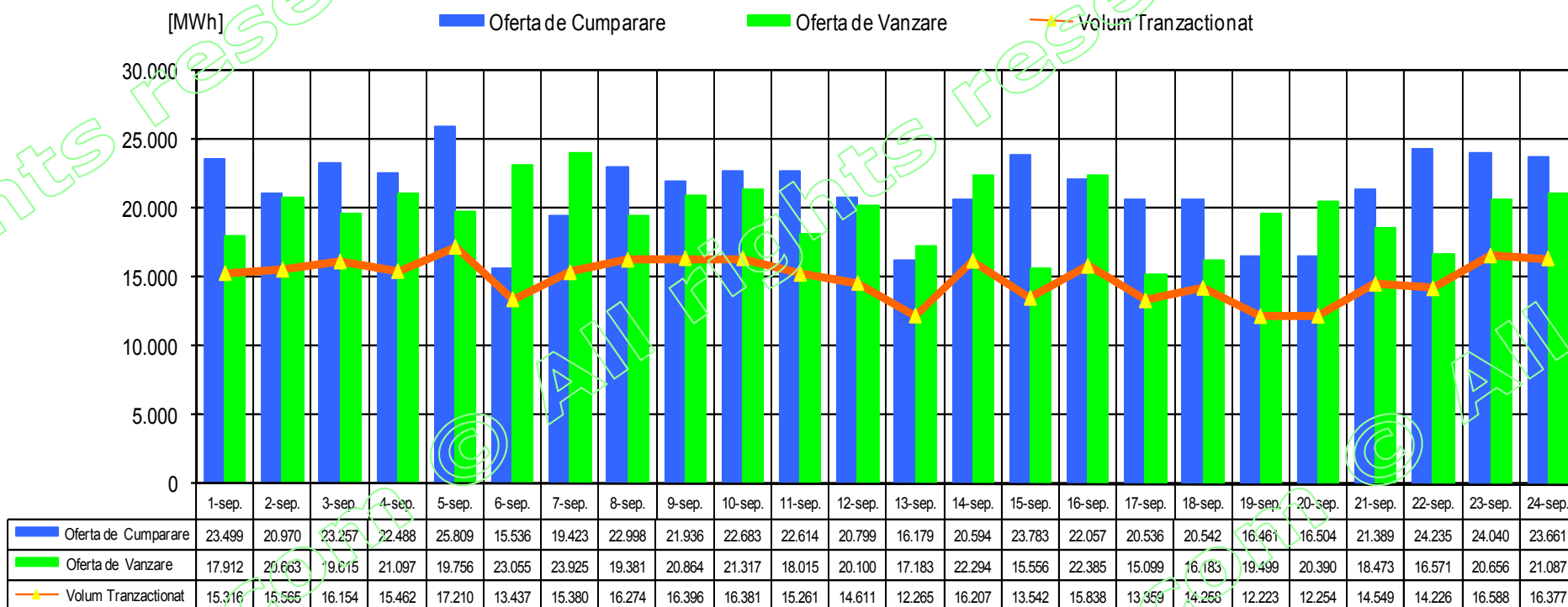
Nr. maxim ai participantilor care au ofertat = 62

Nr. mediu al participantilor care au ofertat = 60

Nr. mediu al participantilor care au tranzacționat = 60



Volumele zilnice de energie electrica oferitate si tranzactionate 01 - 24 septembrie 2009



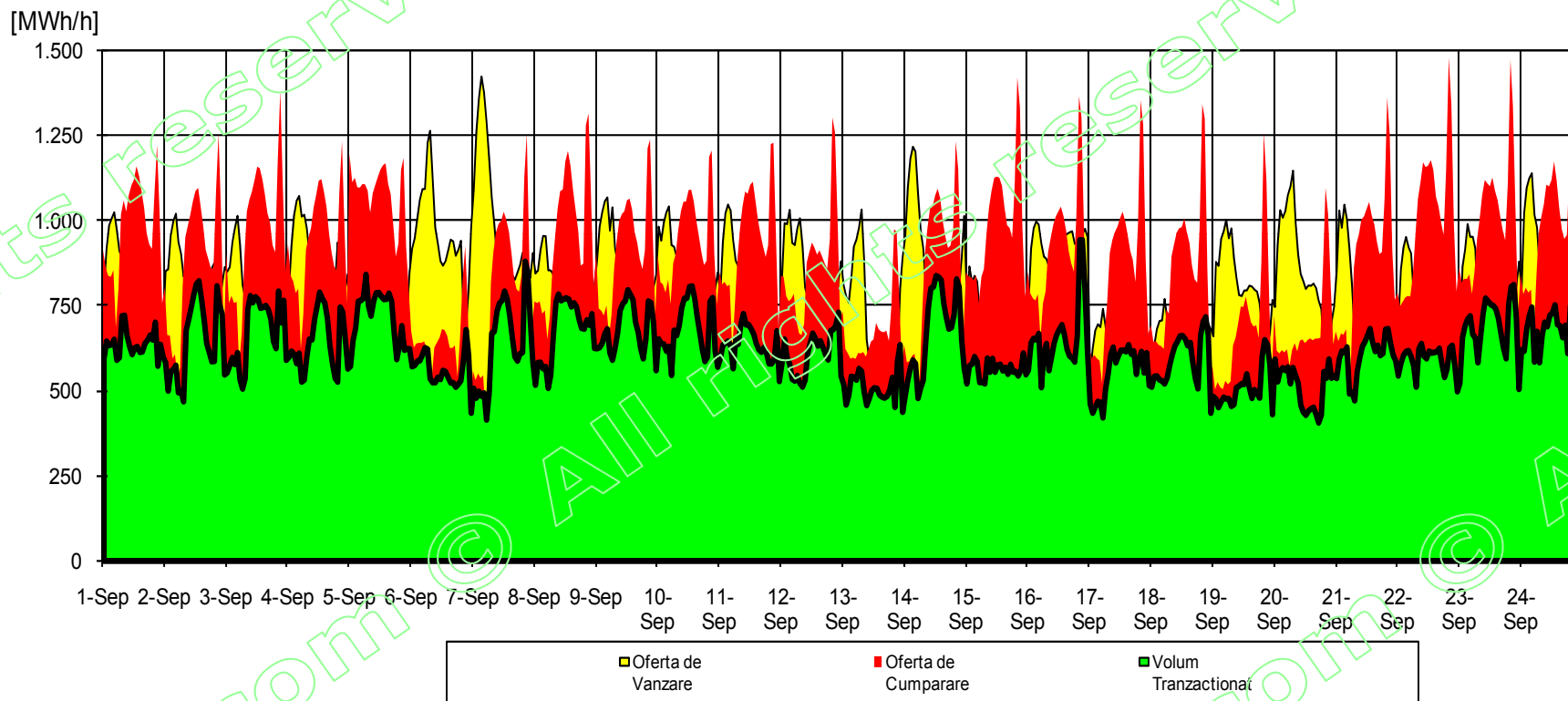
Volumul ofertelor cumparare = 512 GWh

Volumul ofertelor vanzare = 471 GWh

Volumul total tranzactionat = 359 GWh



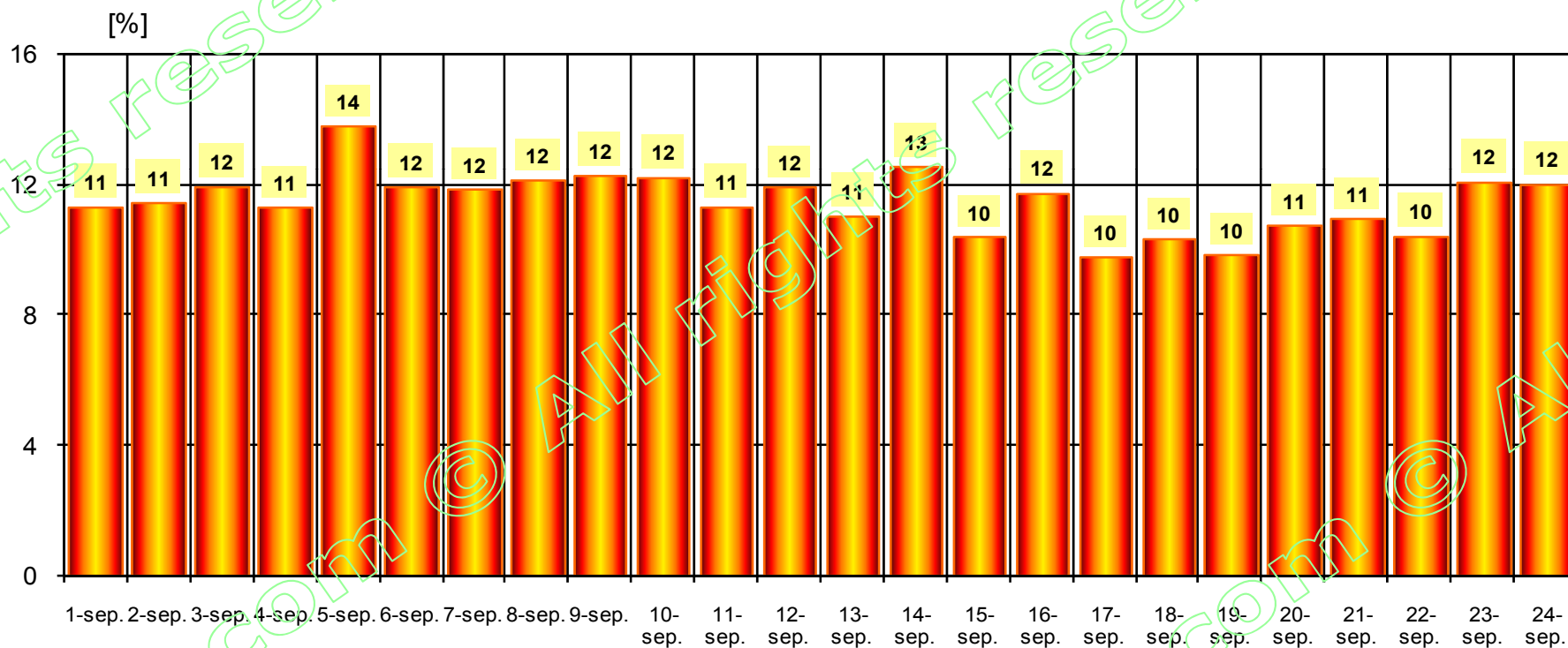
Volumele orare de energie electrica oferate si tranzactionate 01 - 24 septembrie 2009



Volumul ofertelor cumparare = 512 GWh
Volumul ofertelor vanzare = 471 GWh
Volumul total tranzactionat = 359 GWh



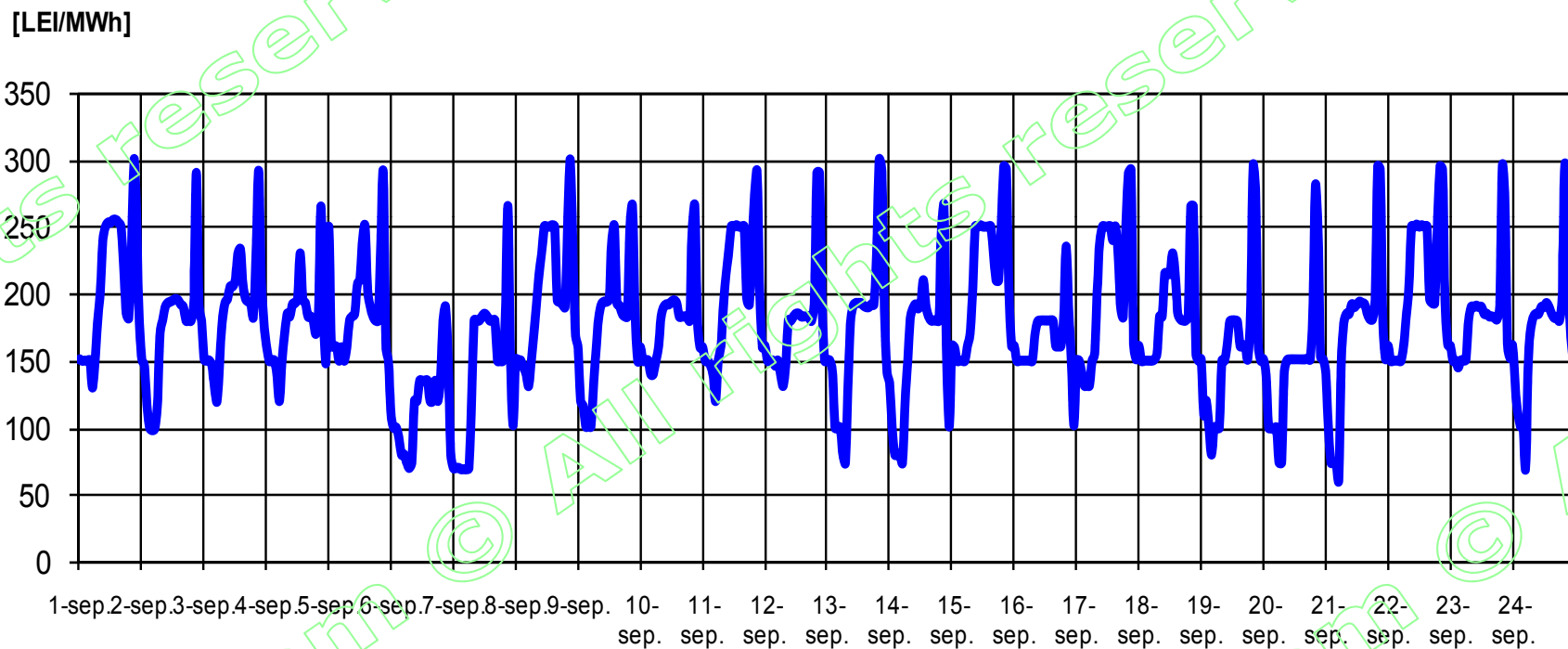
Ponderea zilnică a tranzacțiilor pe PZU în prognoza consumului intern în perioada 01 - 24 septembrie 2009



Ponderea medie = 12 %



Prețul de Închidere a Pieței în perioada 01 - 24 septembrie 2009

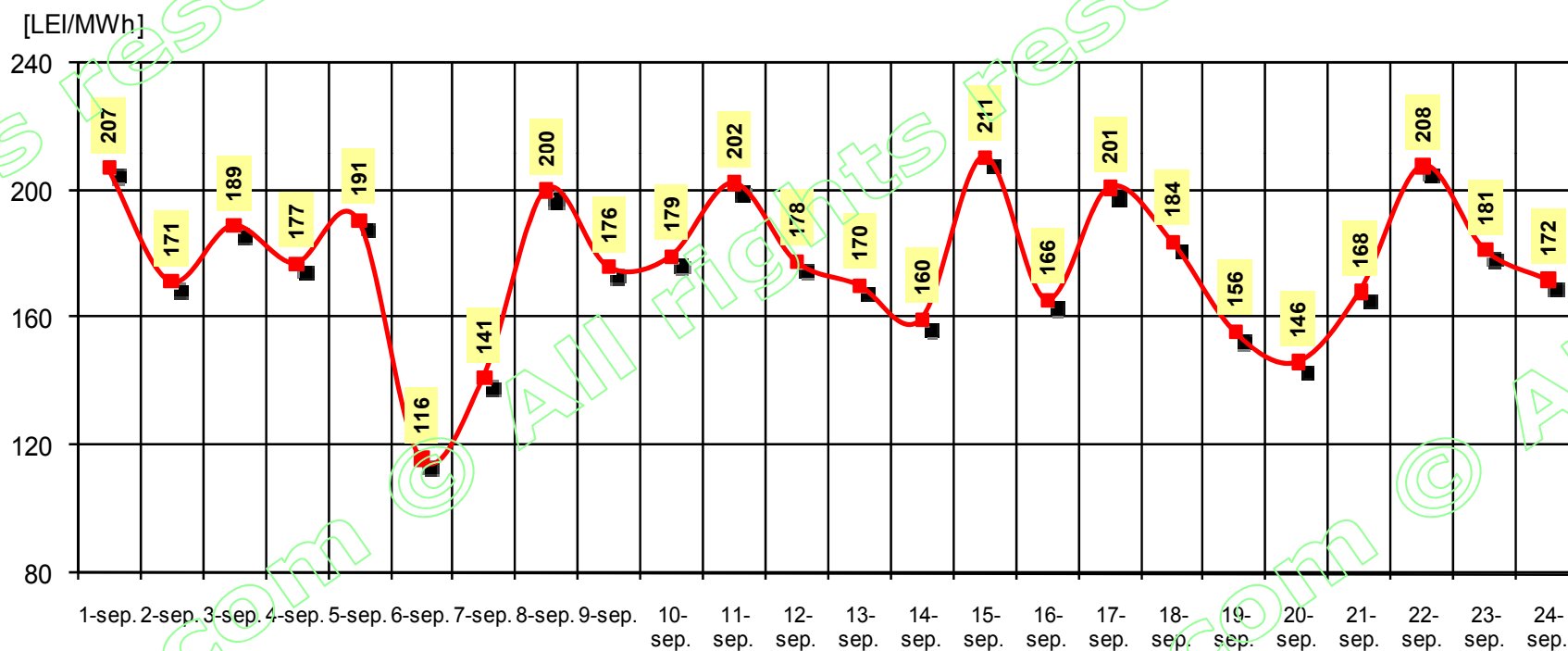


PIP max. = 300 lei/MWh

PIP min. = 61 lei/MWh



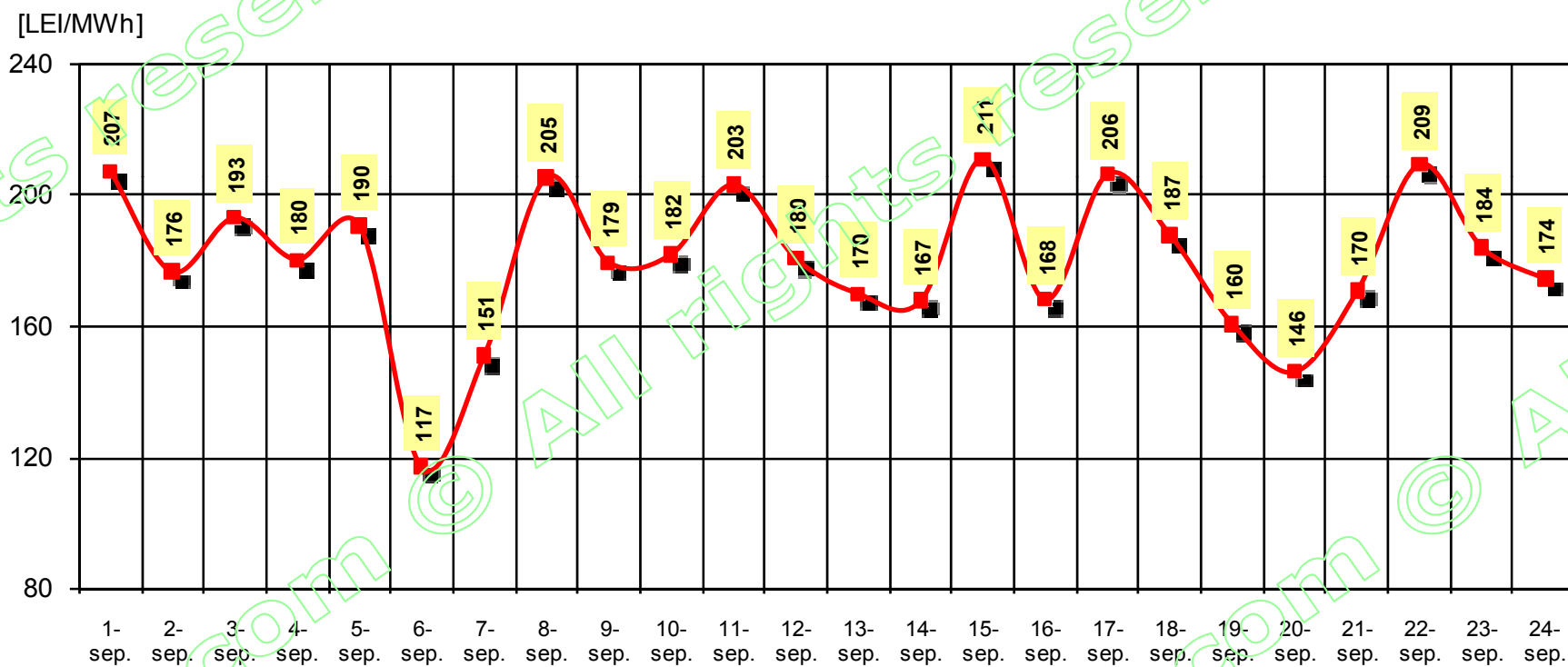
Prețul de Închidere a Pieței (medie zilnică aritmetică) realizat în perioada 01 - 24 septembrie 2009



PIP mediu = 177 lei/MWh



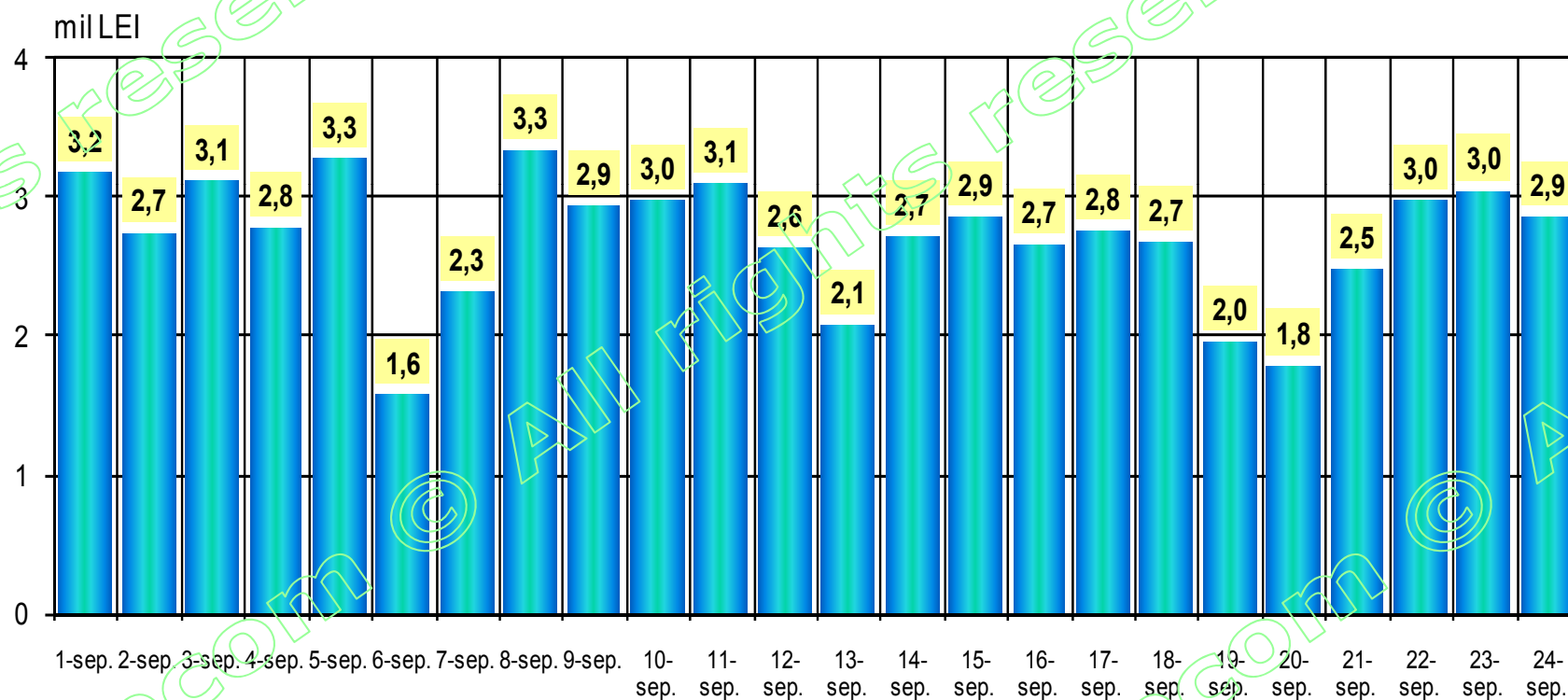
Prețul de Închidere a Pieței (medie zilnic ponderată) realizat în perioada 01 - 24 septembrie 2009



PIP mediu ponderat = 180 lei/MWh



Evoluția zilnică a volumelor valorice tranzacționate realizat în perioada 01 - 24 septembrie 2009



Volum valoric total tranzactionat = 65 mil. Lei